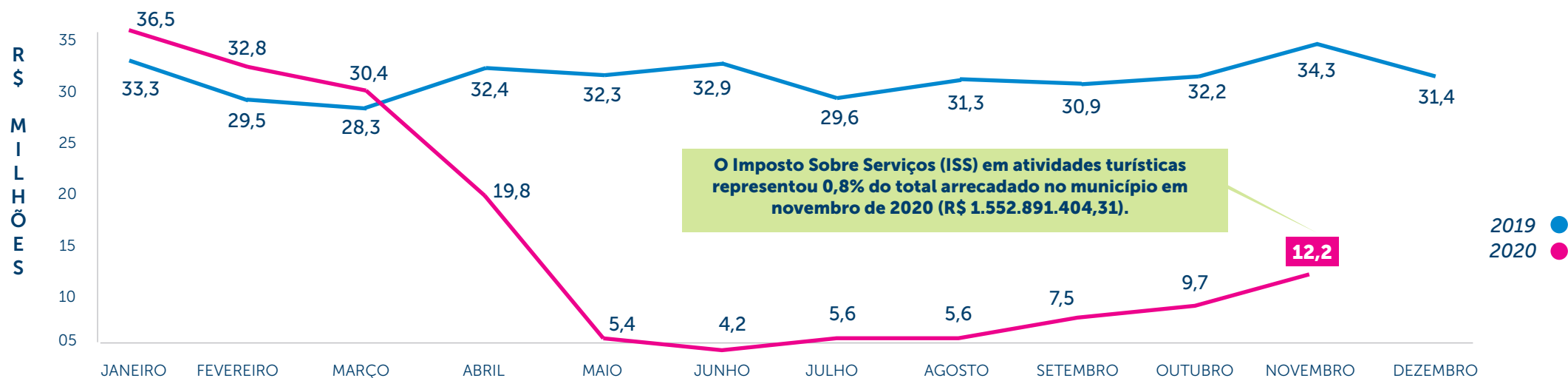
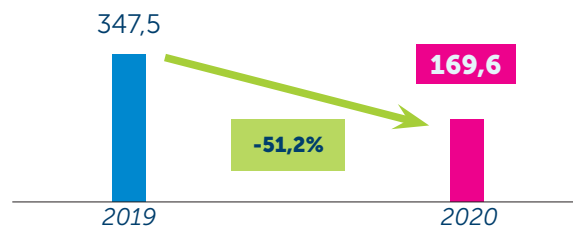


Arrecadação de Imposto Sobre Serviços - Grupo 13 - Turismo - Novembro/2020



DESEMPENHO Jan-Nov 2019/2020 (R\$ MILHÕES)



COMPARATIVO DE ARRECADAÇÃO - 2019/2020 (R\$)

	JANEIRO	FEVEREIRO	MARÇO	ABRIL	MAIO	JUNHO	JULHO	AGOSTO	SETEMBRO	OUTUBRO	NOVEMBRO	DEZEMBRO	TOTAL NO PERÍODO
2019	33.342.614,54	29.496.313,26	28.333.614,95	32.452.490,53	32.373.930,27	32.963.893,60	29.688.103,52	31.358.916,07	30.947.748,23	32.241.041,25	34.314.946,14	31.408.042,41	378.921.654,77
2020	36.495.579,62	32.789.480,62	30.437.455,66	19.778.147,31	5.375.021,81	4.230.005,27	5.556.088,33	5.618.404,61	7.446.463,34	9.710.805,60	12.183.303,39		169.620.755,56
Desempenho	+9,5%	+11,2%	+7,4%	-39,1%	-83,4%	-87,2%	-81,3%	-82,1%	-75,9%	-69,9%	-64,5%		



OBSERVATÓRIO
DE TURISMO E EVENTOS

São Paulo
turismo
www.spturism.com

OBSERVATÓRIO DE TURISMO E EVENTOS

Fonte: Secretaria Municipal da Fazenda, 2020