

DESEMPENHO DOS MEIOS DE HOSPEDAGEM DA CIDADE DE SÃO PAULO

City of São Paulo accommodation supply performance

OBSERVATÓRIO DE TURISMO E EVENTOS



SPTuris

observatoriodoturismo.com.br

Abril / April - 2019

TAXA DE OCUPAÇÃO - Hotéis
Occupancy rate - hotels (%) **70,89**

T.O. FINS DE SEMANA - Hotéis
Weekends - hotels (%) **68,60**

TAXA DE OCUPAÇÃO - Hostels
Occupancy rate - hostels (%) **57,24**

DIÁRIA MÉDIA - Hotéis
Average rate - hotels (BRL) **351,62**

D.M. FINS DE SEMANA - Hotéis
Weekends - hotels (BRL) **318,33**

DIÁRIA MÉDIA - Hostels
Average rate - hostels (BRL) **61,65**

DESEMPENHO MENSAL - HOTÉIS / 2019

Montly performance - hotels / 2019

		Jan / jan	Fev / feb	Mar / mar	Abr / apr	Mai / may	Jun / jun	Jul / jul	Ago / aug	Set / sep	Out / oct	Nov / nov	Dez / dec	Med / ave
Ocupação Hoteleira (%) Occupancy rate	Geral General	55,33	67,64	65,38	70,89									64,81
	Econômico Economic	54,25	62,96	58,99	63,35									59,89
	Midscale Midscale	60,08	68,94	67,13	73,35									67,38
	Luxo Luxury	46,40	68,85	64,47	71,06									62,70
	Superluxo Superluxury	50,10	69,45	67,76	71,22									64,63
Diária Média (BRL) Average daily rate	Geral General	309,76	337,07	346,55	351,62									336,25
	Econômico Economic	211,74	206,64	198,26	197,57									203,55
	Midscale Midscale	290,56	292,92	298,07	299,23									295,20
	Luxo Luxury	390,39	400,92	412,96	404,02									402,07
	Superluxo Superluxury	655,99	739,32	853,61	790,71									759,91
RevPar* (BRL)	Geral General	171,39	227,98	226,58	249,25									218,80
	Econômico Economic	114,88	130,11	116,95	125,16									121,78
	Midscale Midscale	174,56	201,94	200,10	219,49									199,02
	Luxo Luxury	181,16	276,04	266,24	287,09									252,63
	Superluxo Superluxury	328,67	513,49	578,40	563,13									495,92

*Receita por apartamento disponível / Revenue per available apartment

		2005	2006	2007	2008	2009	2010	2011	2012	2013	2014	2015	2016	2017	2018	2019
Taxa de ocupação Occupancy rate	JAN/jan	45,05	56,27	56,38	53,83	51,56	54,27	56,76	53,14	52,96	50,75	50,38	49,04	50,26	54,76	55,33
	FEV/feb	46,85	58,86	61,96	59,3	48,95	57,76	69,1	57,33	58,88	62,98	52,65	57,32	60,52	59,94	67,64
	MAR/mar	57,93	63,69	69,81	69,1	66,41	74,12	67,55	73,56	70,98	63,96	66,10	62,32	66,92	72,81	65,38
	ABR/apr	59,35	63,42	67,39	70,31	54,87	70,1	72,88	67,35	71,94	66,58	61,23	65,41	66,35	70,68	70,89
	MAI/may	57,99	64,61	69,33	70,02	62,39	73,33	74,7	72,65	67,85	75,00	66,62	63,09	68,88	68,64	
	JUN/jun	62,75	62,67	67,57	74,75	65,95	67,98	74,97	70,04	70,15	61,14	66,41	67,78	65,27	66,67	
	JUL/jul	62,1	67,72	66,54	68,21	62,72	67,71	66,11	65,11	64,18	63,10	59,14	59,15	65,06	68,14	
	AGO/aug	64,33	70,12	69,44	71,55	65,79	75,11	75,37	71,35	68,09	69,92	71,01	64,57	68,23	77,10	
	SET/sep	68,54	64,96	66,86	76,56	64,56	72,9	70,56	68,17	69,43	69,07	62,89	62,79	65,05	72,97	
	OUT/oct	63,45	78,21	75,21	70,96	70,30	74,8	72,44	70,63	70,22	63,00	62,94	62,33	72,37	70,59	
	NOV/nov	64,28	65,51	67,57	71,99	70,29	71,6	75,57	69,97	71,39	71,13	66,73	70,11	71,69	74,78	
	DEZ/dec	52,12	60,84	65,93	51,17	52,66	60,1	55,47	52,26	50,48	49,05	50,90	54,14	57,79	60,68	
	TOTAL	58,73	64,74	67,00	67,31	61,37	68,32	69,29	65,99	65,55	63,81	61,41	61,50	64,87	68,15	64,81
Diária Média Average daily rate	JAN/jan	144,41	138,56	146,93	169,89	181,15	198,81	218,10	257,83	288,60	307,97	288,87	296,19	284,23	306,61	309,76
	FEV/feb	133,50	136,12	150,32	170,93	190,94	197,46	220,56	271,05	308,81	311,21	326,51	313,66	289,19	291,26	337,07
	MAR/mar	131,98	139,09	168,19	178,06	205,39	197,81	233,53	296,32	316,46	324,99	320,48	321,56	292,93	320,04	346,55
	ABR/apr	144,58	138,86	165,75	166,99	194,61	207,65	237,00	298,89	322,60	338,04	312,87	297,12	290,23	310,93	351,62
	MAI/may	185,00	140,45	155,83	175,6	199,76	200,17	236,96	316,66	309,89	313,53	322,93	293,97	309,89	321,87	
	JUN/jun	139,08	128,80	148,28	178,17	210,71	205,08	246,26	306,49	313,29	398,18	323,84	296,09	293,85	306,58	
	JUL/jul	146,27	136,02	161,26	173,43	195,82	202,29	246,18	298,61	303,54	361,04	318,31	295,30	273,84	305,20	
	AGO/aug	138,21	140,37	166,99	169,56	199,12	202,81	235,05	305,08	303,38	325,53	325,27	284,82	291,55	316,78	
	SET/sep	146,12	137,28	154,06	185,31	187,13	207,26	247,48	297,74	317,41	325,91	319,02	276,07	284,89	315,28	
	OUT/oct	123,62	156,73	168,93	188,78	208,58	205,43	251,80	303,02	321,36	312,39	316,69	291,77	316,07	316,28	
	NOV/nov	141,02	139,70	161,94	184,53	189,82	202,11	269,04	309,40	332,49	334,24	323,99	307,46	306,73	339,60	
	DEZ/dec	134,73	137,43	160,22	176,89	190,52	200,49	242,06	281,24	307,43	279,56	302,22	267,24	287,67	319,64	
	TOTAL	142,38	139,12	159,06	176,51	196,13	202,28	240,34	295,19	312,11	327,72	316,75	295,10	293,42	314,17	336,25

VARIAÇÃO DA OCUPAÇÃO 2018/2019
Occupancy growth 2018/2019

VARIAÇÃO DA DIÁRIA MÉDIA 2018/2019
Daily rate growth 2018/2019

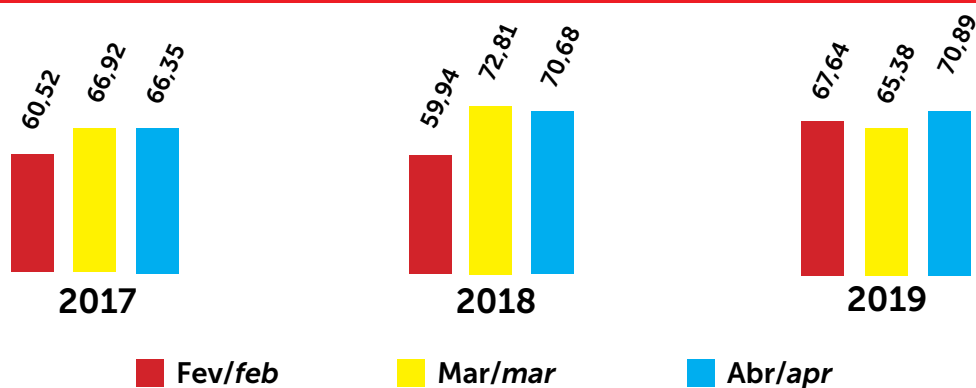
Abril / April

+0,3%

Abril / April

+13,1%

COMPARATIVOS DA TAXA DE OCUPAÇÃO TRIMESTRAL (%) - HOTÉIS - 2017 / 2019
Comparative analysis (%) - hotels - 2017 / 2019



DESEMPENHO MENSAL - HOSTELS / 2019
Montly performance - Hostels / 2019

	Jan / jan	Fev / feb	Mar / mar	Abr / apr	Mai / may	Jun / jun	Jul / jul	Ago / aug	Set / sep	Out / oct	Nov / nov	Dez / dec	Med / ave
Ocupação(%) Occupancy rate	60,67	61,35	69,00	57,24									62,07
Diária Média (BRL) Average daily rate	54,71	54,62	49,00	61,65									55,00

DESEMPENHO - HOSTELS
Performance- Hostels

		2011	2012	2013	2014	2015	2016	2017	2018	2019
Taxa de ocupação Occupancy rate	JAN/jan	71,73	71,74	61,01	50,88	51,71	53,79	36,41	54,03	60,67
	FEV/feb	76,28	76,09	57,42	54,27	38,70	45,19	46,39	50,76	61,35
	MAR/mar	74,13	69,28	55,78	47,79	51,43	50,38	42,60	49,92	69,00
	ABR/apr	64,13	67,56	50,01	53,31	48,99	58,71	49,87	46,15	57,24
	MAI/may	53,18	55,88	50,08	53,98	48,34	54,90	40,70	47,45	
	JUN/jun	57,96	54,74	49,07	62,58	38,42	49,40	50,58	55,83	
	JUL/jul	74,49	66,15	57,49	56,15	56,44	63,50	54,78	60,90	
	AGO/aug	66,28	56,28	49,16	51,15	48,98	51,40	43,72	60,11	
	SET/sep	51,19	60,47	45,09	46,36	49,12	54,89	49,45	58,77	
	OUT/oct	58,78	55,25	47,91	44,28	44,68	53,88	51,01	54,83	
	NOV/nov	62,49	52,00	49,68	56,49	52,39	52,61	51,48	60,95	
	DEZ/dec	59,67	49,58	39,59	43,28	45,85	40,54	51,32	61,19	
TOTAL	64,18	61,25	51,02	51,71	47,92	52,43	47,36	55,07	62,07	
Diária Média Average daily rate	JAN/jan	39,46	43,93	45,51	49,04	56,12	50,33	46,87	48,50	54,71
	FEV/feb	45,35	40,62	51,58	48,15	54,18	51,61	45,62	56,44	54,62
	MAR/mar	57,36	39,85	47,62	51,06	54,25	60,12	45,20	58,98	49,00
	ABR/apr	37,97	46,90	44,17	52,07	50,74	49,09	51,05	67,95	61,65
	MAI/may	39,26	44,80	48,04	57,46	51,16	45,47	58,58	52,36	
	JUN/jun	39,76	40,60	46,28	87,33	49,15	47,56	54,71	47,27	
	JUL/jul	39,90	44,11	44,67	69,45	49,70	52,87	59,97	50,15	
	AGO/aug	31,14	43,50	48,06	49,01	52,76	51,07	48,23	50,52	
	SET/sep	40,32	44,36	47,56	49,97	51,41	60,16	55,29	52,21	
	OUT/oct	45,10	42,97	48,41	47,03	54,52	52,95	47,59	56,15	
	NOV/nov	42,16	43,90	46,23	51,93	53,99	59,54	60,06	54,71	
	DEZ/dec	45,32	41,17	42,71	50,93	48,24	56,26	37,17	39,21	
TOTAL	41,92	43,06	46,74	55,29	52,18	53,08	50,86	52,87	55,00	

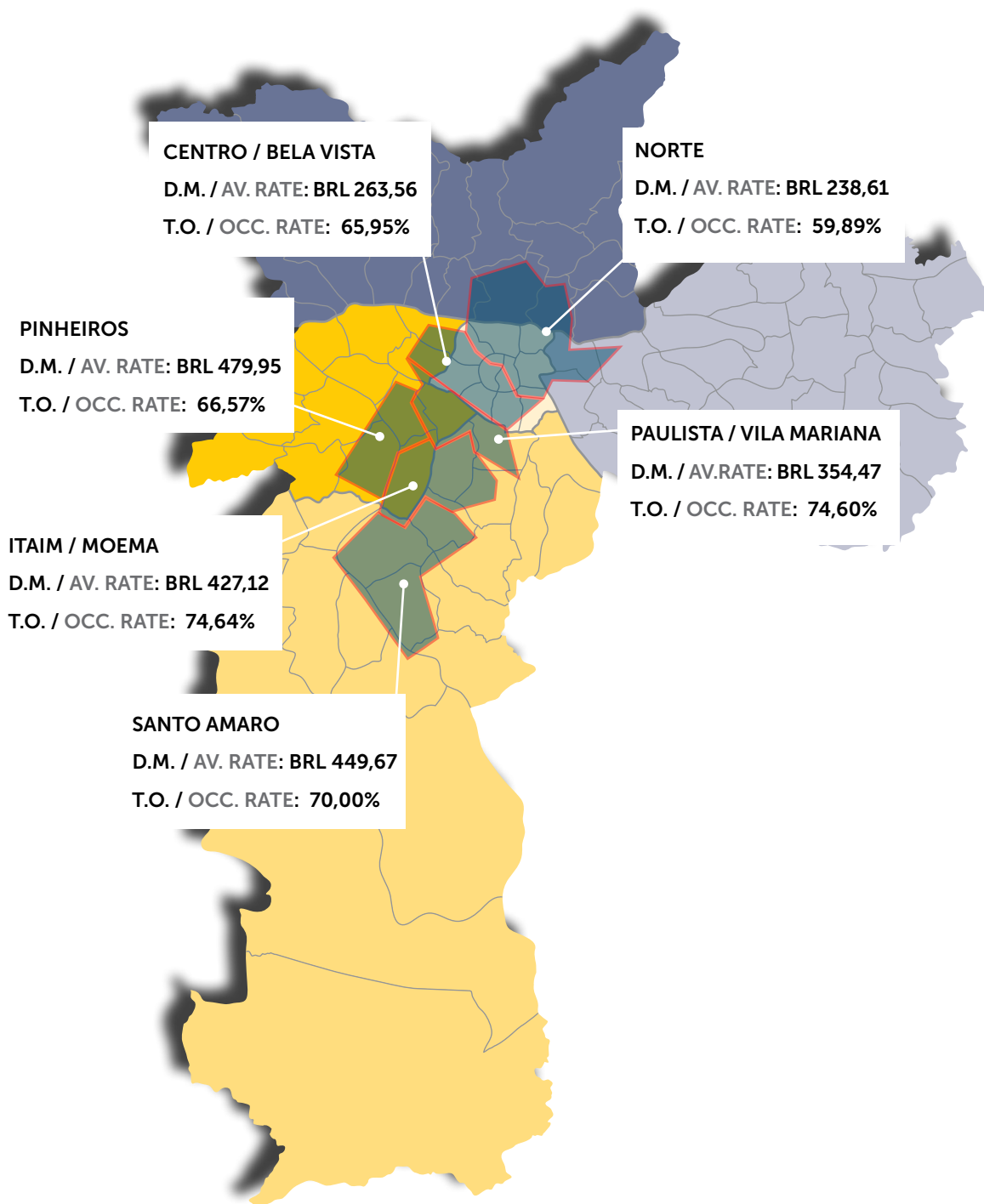
VARIAÇÃO DA OCUPAÇÃO 2018/2019
 Occupancy growth 2018/2019

VARIAÇÃO DA DIÁRIA MÉDIA 2018/2019
 Daily rate growth 2018/2019

Abril / April
+24,0%
Abril / April
-9,3%

DESEMPENHO REGIONAL - HOTÉIS - Abril/2019

Region performance - April/2019



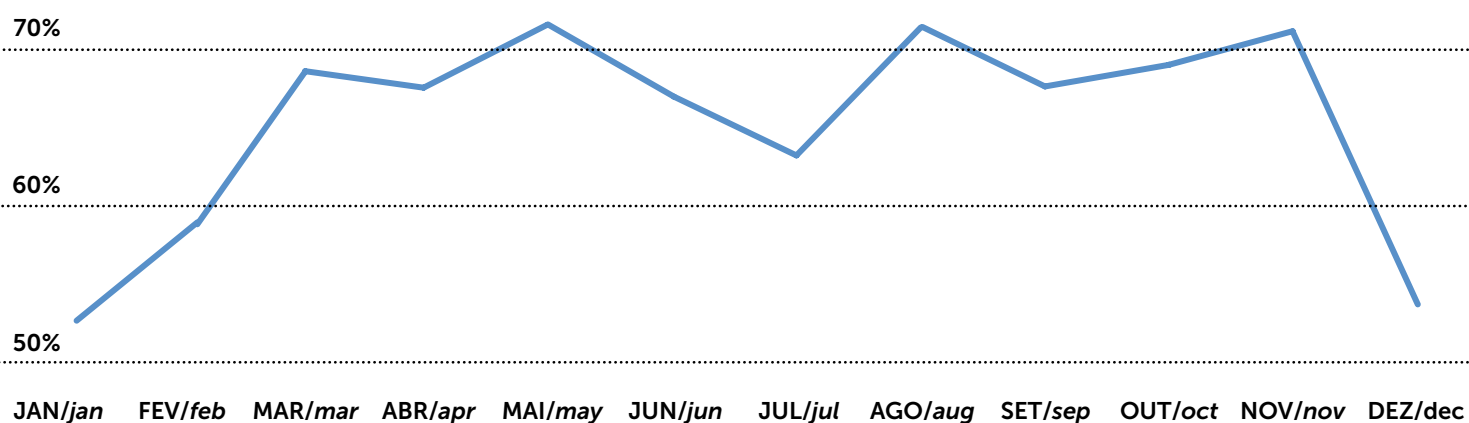
Região	TO	DM
NORTE / NORTH	59,89	238,61
SUL / SOUTH	72,97	401,47
CENTRO / DOWNTONW	69,67	298,71
LESTE / EAST	64,70	257,25
OESTE / WEST	74,65	392,28

D.M. = Diária Média; T.O.= Taxa de Ocupação Média
AV. RATE = Average Daily Rate; OCC. RATE = Occupancy rate

- Sem dados suficientes para divulgação

FINAIS DE SEMANA - HOTÉIS
Weekends - hotels

		2012	2013	2014	2015	2016	2017	2018	2019
Ocupação Hoteleira Occupancy rate	JAN/jan	44,07	42,05	41,93	42,38	43,43	46,28	48,23	48,91
	FEV/feb	45,74	47,35	52,45	44,83	52,85	54,51	53,73	60,57
	MAR/mar	58,76	59,92	56,92	57,97	57,42	59,01	66,23	57,98
	ABR/apr	56,48	59,88	59,17	52,36	60,56	62,15	62,85	68,60
	MAI/may	56,82	57,66	66,05	55,33	56,40	60,04	62,17	
	JUN/jun	59,27	58,19	53,97	61,41	59,39	57,85	57,58	
	JUL/jul	55,29	54,73	51,79	53,95	57,22	57,56	64,13	
	AGO/aug	55,91	55,88	61,06	59,83	54,33	56,74	65,37	
	SET/sep	59,08	60,49	61,17	54,37	56,39	58,65	69,27	
	OUT/oct	58,16	60,36	56,56	54,69	55,89	69,02	64,49	
	NOV/nov	61,76	63,52	64,48	63,85	71,45	69,27	72,65	
	DEZ/dec	44,84	44,16	45,24	57,18	55,31	58,42	58,25	
	TOTAL	54,68	55,35	55,90	54,84	56,72	59,13	62,08	59,02
Diária Média Average daily rate	JAN/jan	257,29	266,86	269,95	267,90	252,02	262,74	274,39	280,75
	FEV/feb	255,11	278,87	273,78	290,45	301,54	259,48	257,57	299,11
	MAR/mar	288,07	282,64	285,38	276,41	262,93	253,60	280,27	281,66
	ABR/apr	280,54	291,16	318,67	278,03	256,44	254,80	275,76	318,33
	MAI/may	295,53	280,45	266,06	277,13	226,59	279,56	283,82	
	JUN/jun	287,73	286,24	358,98	290,81	259,34	262,56	262,43	
	JUL/jul	271,52	286,71	329,58	284,62	261,98	260,61	274,10	
	AGO/aug	285,56	280,22	287,69	295,87	248,43	251,20	284,16	
	SET/sep	280,89	287,04	285,10	271,48	249,45	255,90	273,03	
	OUT/oct	274,16	287,40	278,98	261,66	263,38	291,95	281,78	
	NOV/nov	305,26	314,59	306,05	286,39	289,68	289,16	295,68	
	DEZ/dec	253,64	283,24	247,98	261,04	260,32	268,07	288,68	
	TOTAL	277,94	285,45	292,35	278,48	261,00	265,80	277,74	294,96

SAZONALIDADE MÉDIA HOTELEIRA - 2005/2019
Average hotel season - 2005/2019


Hotéis participantes / participant hotels

Adagio São Paulo Barra Funda	Ibis SP Tatuapé	Slaviero Essential Jardins
Adagio SP Itaim Bibi	Ibis Styles São Paulo Barra Funda	Staybridge Suites São Paulo
Bienal Suites	Intercity Address Faria Lima	The Landmark Residence
Blue Tree Towers Anália Franco	Intercity Berrini	The Park Hall
Brasília Small Town Flat Service	Intercity Nações Unidas	The Park Hall
Cardim Plaza Hotel	InterContinental São Paulo	Tivoli Mofarrej São Paulo
Central Park Jardins	La Residence Itaim	Transamérica Classic - Higienópolis
Clarion Faria Lima	Londom Class Suites	Transamérica Classic - Victoria
Comfort Ibirapuera	Maksoud Plaza	Transamérica Executive - Bela Cintra
Comfort Nova Paulista	Melia Ibirapuera	Transamérica Executive - Chácara Sto Antônio
Comfort Suites Oscar Freire	Melia Jardim Europa	Transamérica Executive - Congonhas
Concorde	Melia Paulista	Transamérica Executive - Faria Lima
Estanplaza Berrini Boutique Hotel	Mercure São Paulo Paulista	Transamérica Executive - Jardins
Fortune Residence	Mercure SP Alamedas	Transamérica Executive - Moema
George V Alto de Pinheiros	Mercure SP Ginásio do Ibirapuera	Transamérica Executive - Paulista
George V Casa Branca	Mercure SP Ibirapuera Privilege	Transamérica Executive - Perdizes
Go Inn Jaguaré	Mercure SP Moema	Transamérica Prime - International Plaza
Golden Tower SP Hotel	Mercure SP Pamplona	Transamérica Prime - Paradise Garden
Grand Hyatt Sao Paulo	Mercure SP Vila Olímpia	Tryp Iguatemi
Green Place Flat Ibirapuera	Park Inn Berrini	Tryp Itaim
HB Hotels / Jardins	Paulista Flat	Tryp Jesuíno Arruda
Holiday Inn Parque Anhembi	Pullman SP Ibirapuera	Tryp Nações Unidas
Hotel Augusta Boulevard Ltda	Quality Faria Lima	Tryp Sao Paulo Tatuape
Hotel Blue Tree Premium Faria Lima	Quality Paulista	Tsue The Palace Flat
Hotel Estação Paraíso	Quality Suites Long Stay Bela Cintra	Turiassu
Hotel Itamarati	Quality Suites Long Stay Vila Olímpia	Uotel Downtown São Luis
Hotel Paulista Wall Street	Quality Suites Oscar Freire	Villa Rosa Hotel
Hotel Transamérica Berrini	Radisson Blu Sao Paulo	Wyndham Berrini
Hotel Transamérica São Paulo	Radisson Paulista	
Hotel Trianon Paulista	Radisson Vila Olímpia	
Hotel Tryp Paulista	San Raphael Hotel	
Hotel Unique	Santa Mônica Residence Service	
Ibis Budget SP Jardins	Santana Gold Flat	
Ibis SP Expo	Sheraton WTC	

UHs participantes: 14.744
Participant rooms: 14,744

Hostels participantes / participant hostels

Aki Hostel
Aquarela SP Hostel
Áurea Hostel
Hostel da Landa Fradique Coutinho
Ô de Casa Hostel
Pousada Valparaíso
Pousada Zilah
Purple House Hostel
Vila Rock Hostel
Villa Hostel Ltda

Leitos participantes: 506
Participant beds: 506

OBSERVATÓRIO DE TURISMO E EVENTOS

Gerente / Manager: Fabio Montanheiro

Analista / Analyst: Andrezza Serra

Técnicos / Technicians: Davi Melão e Janaina Machado

Av. Olavo Fontoura, 1209 - Portão 35 - Anhembi - Santana - São Paulo - SP - 02012-021

Tel.: (11) 2226-0626/0623 - pesquisa@spturis.com

observatoriodoturismo.com.br

facebook.com/observatoriodeturismoeventos

